

# „Horizontale Barrieren“

Lernmaterialien zur baulichen und gestalterischen  
Barrierefreiheit

Mag. Peter Milbradt – easy entrance gmbh

# Worum es geht – „Horizontale Barrieren“

---

- Darunter versteht man Hindernisse aller Art, auf die man beim „Sich auf der Ebene fortbewegen“ treffen kann:
    - Einzelstufen
    - Glaswände
    - Niveauunterschiede und
    - Hindernisse, die schwer zu erkennen sind
  - Übersieht man diese Hindernisse (z.B.: Glaswand, nicht erkennbarer Niveauunterschied), kann dies zu schweren Verletzungen führen.
  - Für Menschen mit einer Mobilitätseinschränkung sind diese (z.B.: Einzelstufe) oft unüberwindbare Hindernisse
-

# Wie nutze ich die Folien optimal

---

- **Die nächsten Folien zeigen Fotobeispiele von alltäglichen Situationen**
- **Die Beispiele können positiv, negativ oder auch beides sein**
- **Notieren Sie sich bitte Ihre Einschätzungen auf einem Blatt Papier**
- **Auf den darauf folgenden Folien finden Sie die Antworten und die entsprechenden Erläuterungen**
- **Positive Beispiele runden die Kapitel ab**

# Laubengang in einem denkmalgeschützten Gebäude 01



# Einzelstufen 01

Diese wurden  
mittels  
improvisierter  
Rampen über-  
brückt



# Meine Einschätzung zu Einzelstufen 01

---

- **Positiv**

- **Negativ**





## Antworten zu Einzelstufen 01

- Für die meisten Elektrorollstuhlfahrer/innen ist dieses Hindernisse gut bewältigbar



## Antworten zu Einzelstufen 01

- Die Holzrampe ist zu steil – für Rollstuhlfahrer/innen „im Handbetrieb“ sind sie daher nicht gefahrlos nutzbar
- Ältere bzw. Menschen mit Geheinschränkungen besteht Sturzgefahr
- Für das Küchenpersonal, das über diesen Weg Lebensmittel und Getränke transportieren muss, bedeutet es ein zusätzliche Belastung der Wirbelsäule



# Angepasst/barrierefrei

## Einzelstufen 01

- In Absprache mit dem Denkmalamt wurde der Durchgang angehoben und ein horizontal durchgängiger Weg geschaffen



# Horizontale Hindernisse 02



# Meine Einschätzung zu Horizontale Hindernisse 02

---

- **Positiv**

- **Negativ**



## Antworten zu Horizontale Hindernisse 02

- Auf dem Weg zum Geschäft befinden sich 2 Seile, die den Vorbau stützen. Für ALLE ist es schwierig, diese rechtzeitig wahrzunehmen
- Kopf- und Wirbelverletzungen sind möglich



# Horizontale Hindernisse 03





# Meine Einschätzung zu Horizontale Hindernisse 03

---

- **Positiv**

- **Negativ**



### Antworten zu Horizontale Hindernisse 03

- Der Kontrast zwischen den 2 Gehwegen ist sehr deutlich



### Antworten zu Horizontale Hindernisse 03

- Am linken Beispiel ist die Kante und der Niveauunterschied beim Heruntergehen nicht gut wahrnehmbar.
- Am rechten Beispiel ist zwar der Kontrast gut, aber die Kante ist nicht gut erkennbar
- Beide Varianten stellen ein Sicherheitsrisiko dar (z.B.: Wirbelsäulenstauchung, Stolpern etc.)

# Angepasst/barrierefrei

## Horizontale Hindernisse 03

---

- Beide Beispiele fallen in den Bereich der Straßenverwaltung
- Der Mangel ist im Wesentlichen dadurch entstanden, dass die Gefahr im Planungsprozess nicht erkannt wurde.
- Lösungsmöglichkeiten gehen daher von „Einebnen“ bis zum Anbringen von Handläufen oder anderen deutlich sichtbaren Anpassungen wie Blumentröge etc.

---

# Horizontale Barrieren 04

---





# Meine Einschätzung zu Horizontale Barrieren 04

---

- **Positiv**

- **Negativ**



## Antworten zu Horizontale Barrieren 04

- Die Glasabtrennung des Ganges ist nicht erkennbar.
- Die aufgeklebten grauen Punkte sind nicht ausreichend zu erkennen
- Sie stellt auch für gut sehende Menschen ein großes Gefahrenpotential dar

# Angepasst/barrierefrei

## Horizontale Barrieren 04

---

- Durch eine kontrastierende Glasmarkierung wird das Hindernis sichtbar gemacht
- Glasmarkierungen müssen zwar einen Kontrast haben, bei der Wahl der Farbe ist es wichtig darauf zu schauen, dass sie zum Objekt passen



# Horizontale Barrieren 05

---



# Meine Einschätzung zu Horizontale Barrieren 05

---

- **Positiv**

- **Negativ**





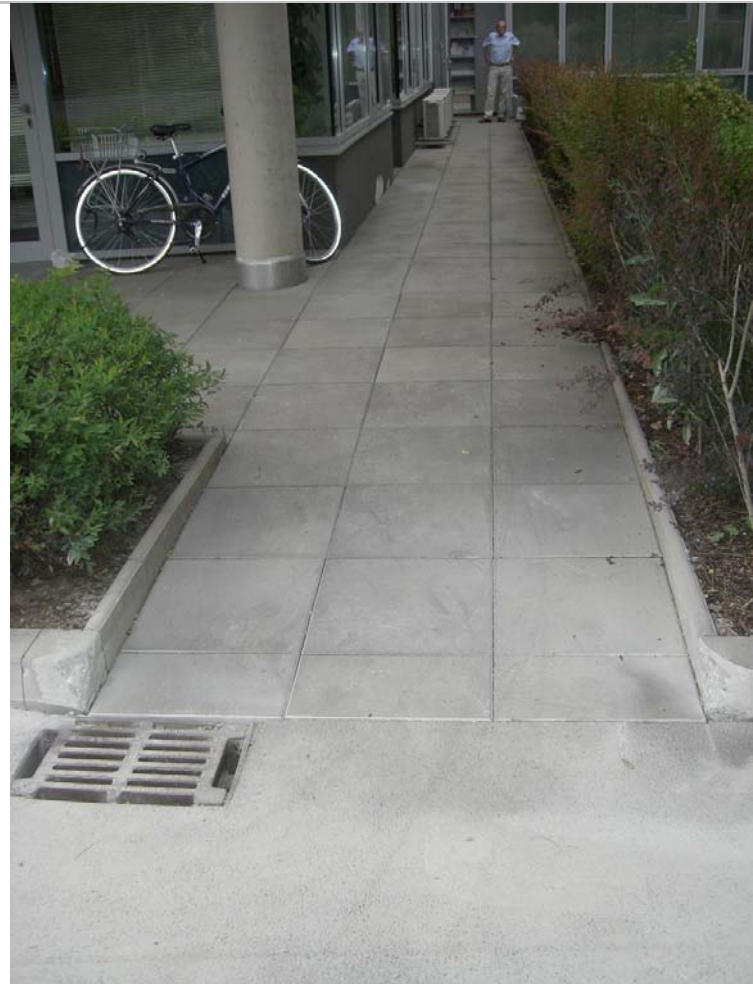
## Antworten zu Horizontale Barrieren 05

- Die Einzelstufe stellt eine Stolperfalle dar und wird für Menschen im Rollstuhl bzw. Menschen mit Gehhilfen (zb. Rollator) zu einem Hindernis.
- Auch für Lieferant/innen, die schwerere Sachen zu transportieren haben entstehen größere, körperliche Belastungen.

# Angepasst / barrierefrei

## Horizontale Barrieren 05

---



# Meine Einschätzung zu angepasst/barrierefrei 05

---

- **Positiv**

- **Negativ**



## Antworten zu Horizontale Barrieren 05

- Die Einzelstufe wurde beseitigt
- Damit wurde eine Stolperfalle entfernt
- Auch der Materialtransport wird auf diese Weise einfacher



## Antworten zu Horizontale Barrieren 05

- Der Längsschlitz des Kanaldeckels ist relativ groß und ist in Fahrtrichtung – es besteht die Gefahr mit dem Rad des Rollstuhles hängen zu bleiben oder einzusinken
- Besonders Menschen mit höherer Lähmung können durch das abrupte Bremsen aus dem Rollstuhl heraus kippen, da die Stützfunktion des Rumpfes eingeschränkt ist.

# Angepasst / barrierefrei

## Horizontale Barrieren 05

---

- Auswechseln des Kanalgitters gegen eine engmaschigere Version.

